

Delphi – komponenta XPManifest

Úvod

Při rozhodování o užívání aplikace hrají u uživatelů důležitou roli především dvě skutečnosti. Primárně samozřejmě jde o její funkčnost (možnost řešení určitého problému) a sekundárně o její vzhled a uživatelské prostředí. Kromě obsluhy vybraného problému, kvůli kterému budeme tedy aplikaci stěžejně tvořit, je nutné se také zabývat její vizáží a vstřícností jejího prostředí.

Jednou z možností, jak lze vylepšit vzhled aplikace a zpříjemnit uživateli její ovládání, je použití graficky pokročilých aktuálních prvků, jakou je např. komponenta *XPManifest*.

Tvorba i ukázky jsou demonstrovány ve vývojovém nástroji **Delphi 2005 Developer Studio for Windows** (dále jen Delphi 2005).

Co je nutné vědět o komponentě XPManifest

Samotné používání komponenty *XPManifest* není v podstatě spojeno se žádnými nároky na znalosti o její struktuře, vlastnostech, apod. Jediné, co totiž potřebujete vědět, abyste ji mohli používat, je, že stačí, aby byla v aplikaci přítomna.

Možností, jak tuto skutečnost zařídit, je samozřejmě hned několik, nicméně tou nejjednodušší je ji v době návrhu přidat na některý z formulářů aplikace.

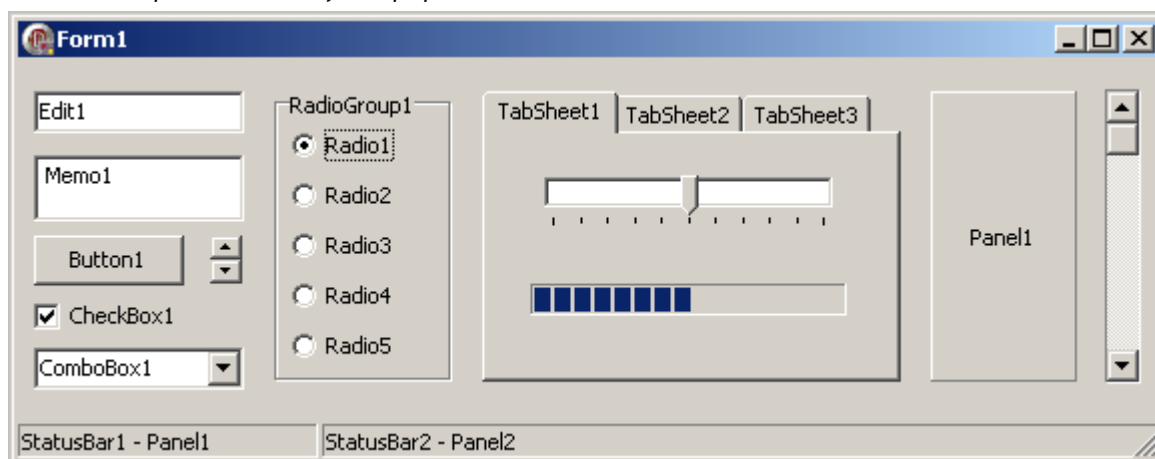
Při kompilaci potom bude do spustitelného souboru (přípona *EXE*) navíc přidán soubor ve formátu XML, který zajistí, že při vykreslování komponent bude použita odlišná knihovna.

Aplikace s a bez komponenty XPManifest

Nyní již tedy víme, jak velmi jednoduše aplikaci klasického vzhledu přizpůsobit současné vizáži platformy Windows XP¹. Aby však bylo vše zcela jasné, je třeba objasnit ještě jednu matoucí skutečnost. Tou je karta *Vzhled* v nabídce *Ovládací panely* → *Zobrazení*. Ta nám totiž *ComboBoxem Okna a tlačítka* umožňuje celé prostředí zobrazovat buď v *Klasickém stylu*, nebo *Stylu Windows XP*. Avšak nastavení na hodnotu *Styl Windows XP* má svá úskalí, přičemž rozdíly jsou dobře patrné na následujících komentovaných obrázcích (*Obr. 1*, *Obr. 2*, *Obr. 3*).

První případ zachycuje situaci (*Obr. 1*), kdy komponenta *XPManifest* je vložena na formuláři, ale k jejímu užítí (resp. jiné knihovny při vykreslování komponent) nedojde, neboť v nabídce *Ovládací panely* → *Zobrazení* na kartě *Vzhled* v *ComboBoxu Okna a tlačítka* je zvolena položka *Klasický styl*.

Obr. 1: Komponenta XPManifest - případ 1



Zdroj: Prostředí Borland Delphi 2005 Developer Studio for Windows (Print Screen).

Poznámka: Komponenta XPManifest je vložena na formulář, Okna a tlačítka mají hodnotu Klasický vzhled.

¹ V případě, že aplikace bude spuštěna na některém ze starších operačních systémů, bude zobrazena tak, jako by komponenta *XPManifest* neexistovala.

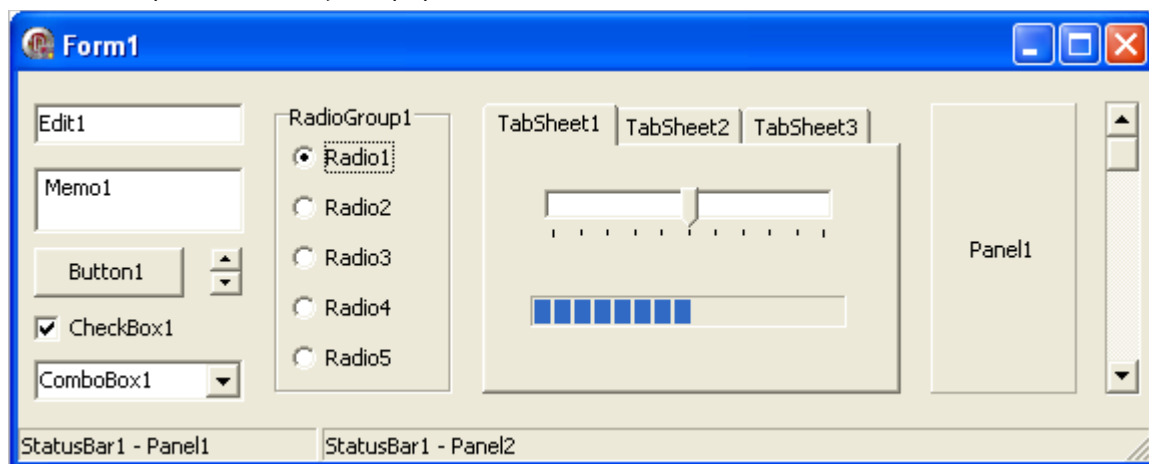
Z předcházejícího obrázku je tedy jasné, že i přesto, že komponenta *XPMaifest* je přítomna na formuláři, na jeho vzhled to nemá žádný vliv.

Ve druhém a třetím případě bude v nabídce **Ovládací panely** → **Zobrazení** na kartě **Vzhled** v **ComboBoxu Okna a tlačítka** zvolena hodnota *Styl Windows XP*.

Od sebe se pak budou odlišovat tím, že v případě druhém budeme absentovat od samotné komponenty *XPMaifest* (ta nebude umístěna na formuláři), tzn. že dle nastavení na hodnotu *Styl Windows XP* by měla mít tento styl pouze tlačítka a okna.

Sami však můžeme pozorovat, že okna tímto stylem vykreslena jsou, tlačítka však nikoliv (*Obr. 2*).

Obr. 2: Komponenta *XPMaifest* - případ 2

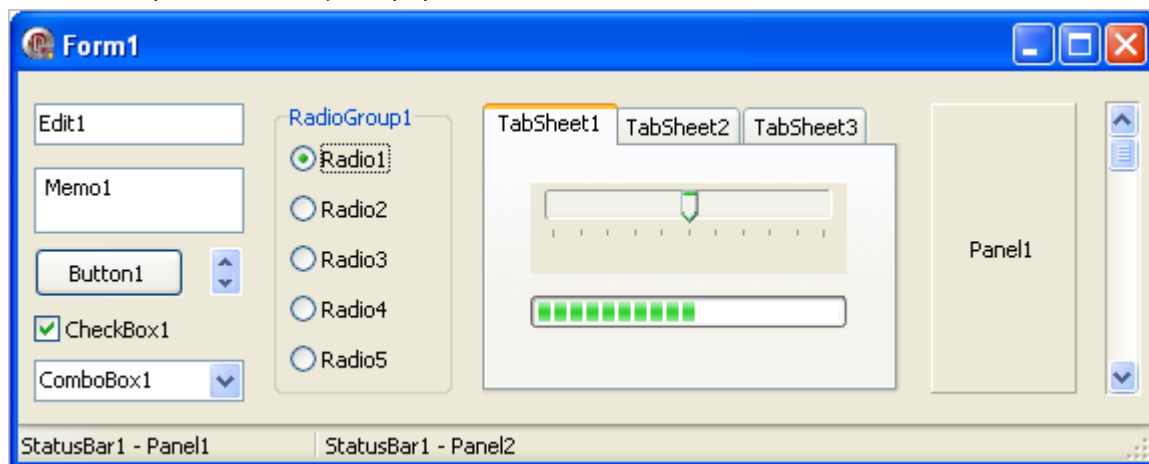


Zdroj: *Prostředí Borland Delphi 2005 Developer Studio for Windows (Print Screen).*

Poznámka: Komponenta *XPMaifest* není na formuláři, *Okna a tlačítka* „mají“ hodnotu *Styl Windows XP*.

Situace, kdy karta **Vzhled** a její hodnota v **ComboBoxu Okna a tlačítka** je *Styl Windows XP* a komponenta *XPMaifest* je umístěna na formuláři, je znázorněna na obrázku posledním (*Obr. 3*). Okno se oproti předcházející variantě nezměnilo, nicméně dochází k uplatnění *Stylu Windows XP* u samotných komponent, které jsou na formuláři umístěny. Rozdíly v jejich vykreslení jsou v některých případech opravdu značné.

Obr. 3: Komponenta *XPMaifest* - případ 3



Zdroj: *Prostředí Borland Delphi 2005 Developer Studio for Windows (Print Screen).*

Poznámka: Komponenta *XPMaifest* je vložena na formuláři, *Okna a tlačítka* mají hodnotu *Styl Windows XP*.

Je třeba však upozornit na skutečnost, že při použití tohoto stylu nejsou překresleny touto knihovnou komponenty všechny, ale pouze některé.

Za zmínku stojí taktéž situace, byl-li by *Styl Windows XP* u komponent na formuláři z nějakého důvodu nežádoucí. Pak ho lze odstranit dvěma kroky: nejprve smažeme samotnou komponentu *XPMaifest* z formuláře a dále pak slovo *XPMa* z části výčtu používaných programových jednotek - sekce *uses*, kde se nám automaticky doplnilo při vložení komponenty na formulář.

Závěr

Komponenta XPManifest představuje poměrně snadné řešení, jak výrazně a zajímavě ovlivnit vzhled komponent, které umísťujeme do klientské části formuláře. Její implementace je velmi snadná.

Je však nakonec na samotném vkusu programátora, či uživatele aplikace, zda tyto prvky budou v aplikaci zobrazeny nebo nikoliv.